

2009鉄道安全報告書



長野電鉄株式会社

この安全報告書は、当社における鉄道輸送の安全の確保のための
取組みや安全の実態をまとめたものです。

21

21

21

20

19 4

20



21

21

20

20

5

9

1

<http://www.mlit.go.jp/tetudo/anzen/anzenjouho/anzen08.pdf>

20
2 4 3 5 1 1
4
5

年度	16年度	17年度	18年度	19年度	20年度
鉄道運転事故の種別					
列車衝突事故	0	0	0	0	0
列車脱線事故	0	1	0	0	0
列車火災事故	0	0	0	0	0
踏切障害事故	3	3	3	2	5
人身障害事故	2	0	0	0	0
鉄道物損事故	0	0	0	0	0
合計	5	4	3	2	5

※平成17年度の列車脱線は、踏切障害に伴うもの

5 19 1
16 2 1
19 2
20 9 1

年度	16年度	17年度	18年度	19年度	20年度
輸送障害の種別					
車両衝突事故	0	0	0	0	0
車両脱線事故	0	0	0	0	0
車両火災事故	0	0	0	0	0
線路故障	0	0	0	0	1
保安装置故障	1	0	0	0	0
電力設備故障	0	0	0	0	0
車両故障	6	7	6	4	4
列車支障	0	1	0	0	0
自然災害	5	3	2	3	1
その他	1	1	3	2	3
合計	13	12	11	9	9

※その他は、自殺、倒木、動物等による障害

20

1

年度	16年	17年	18年	19年	20年
インシデント					
発生件数	1	0	1	0	1
発生内容	踏切無遮断	——	踏切無遮断	——	信号違反

※無遮断とは、踏切遮断機が降下していないにもかかわらず列車が通過した事態

20

16

19

26

12

20

2

20

21



11

新村山橋梁

21 3 31

219

27

1

20



踏切保安設備改善の推移

種類 年度	第1種	第3種	第4種	計
16年	156	2	66	224
17年	156	2	66	224
18年	156	2	63	221
19年	157	2	61	220
20年	158	1	60	219

ATS

ATS

20

17

20

8500

2

6

21 4

21



8500系車両

615

30kg

50kgN

22

鉄道事業 安全のための投資状況（過去3年間）

（単位：百万円）

項目 年度	設備投資			修繕費			安全支出 合計
	施設・設備	車両	計	施設・設備	車両	計	
18年	331	164	495	243	176	419	915
19年	297	1	297	261	217	478	775
20年	306	194	500	273	183	456	956

21 3

6 24



転てつ器取扱訓練



異常時対応教育



脱線復旧訓練

20

9

85



AED・救急救命講習

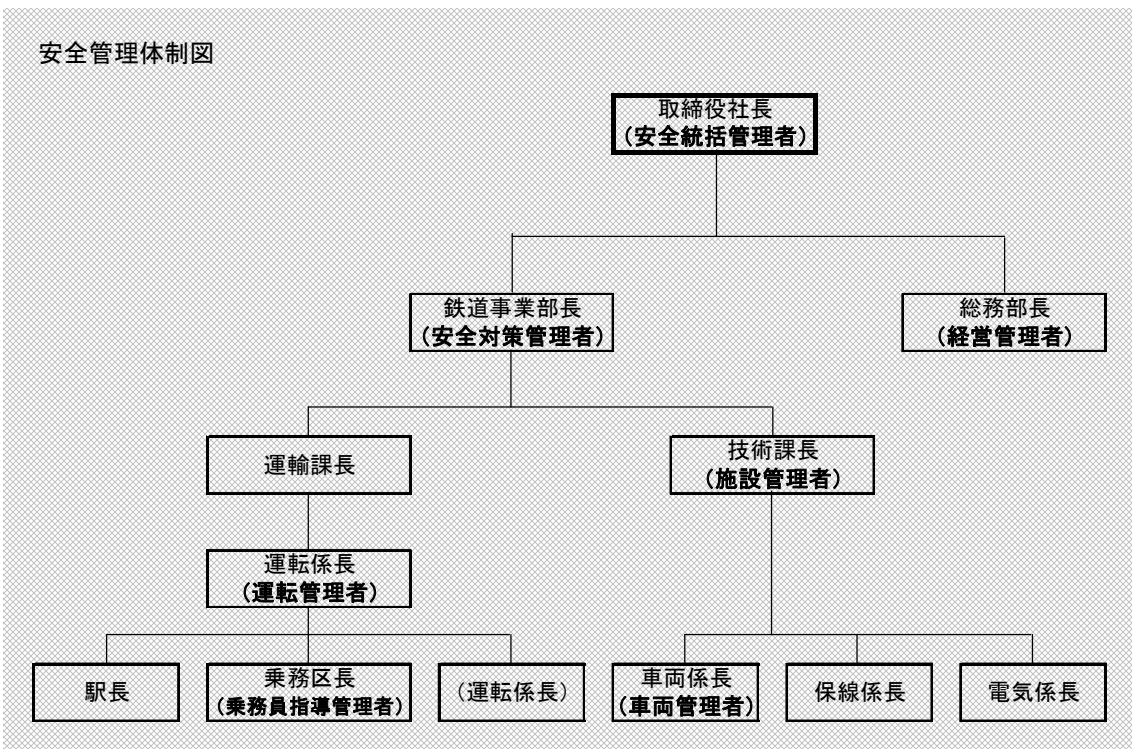


サービス介助士講習

19

2

25



AED

AED



21 9

22 1

AED

19

6

20

3

AED

380-0803	2201
TEL 026-232-8121 FAX 026-232-8125	
9:00 17:30	
E-mail	webmaster@nagaden-net.co.jp
	http://www.nagaden-net.co.jp/